



Kanton Basel-Stadt

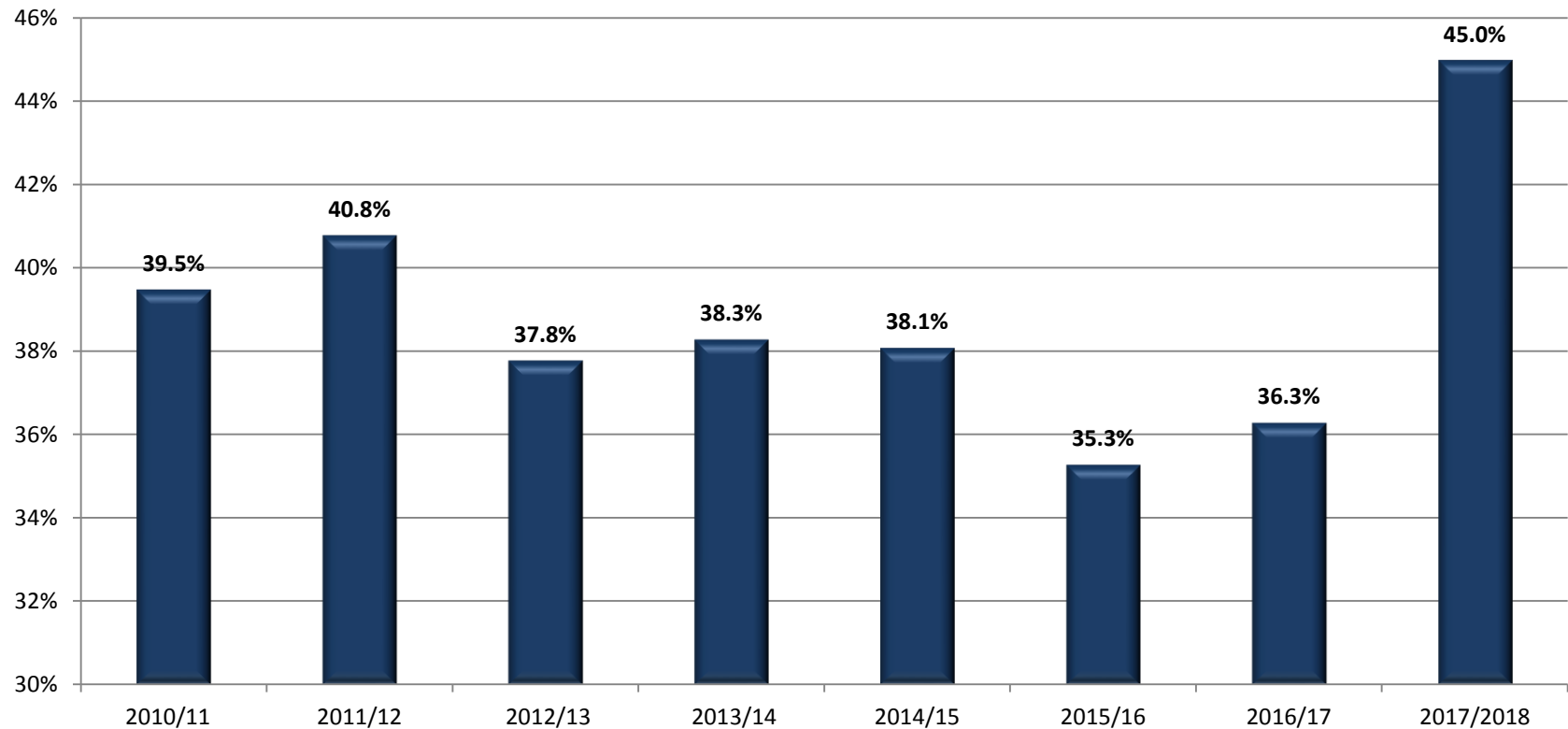
# Übertritte nach der Volksschule

**Aktueller Stand, Handlungsbedarf, Massnahmen**

16. Mai 2018 / Erziehungsdepartement des Kantons Basel-Stadt

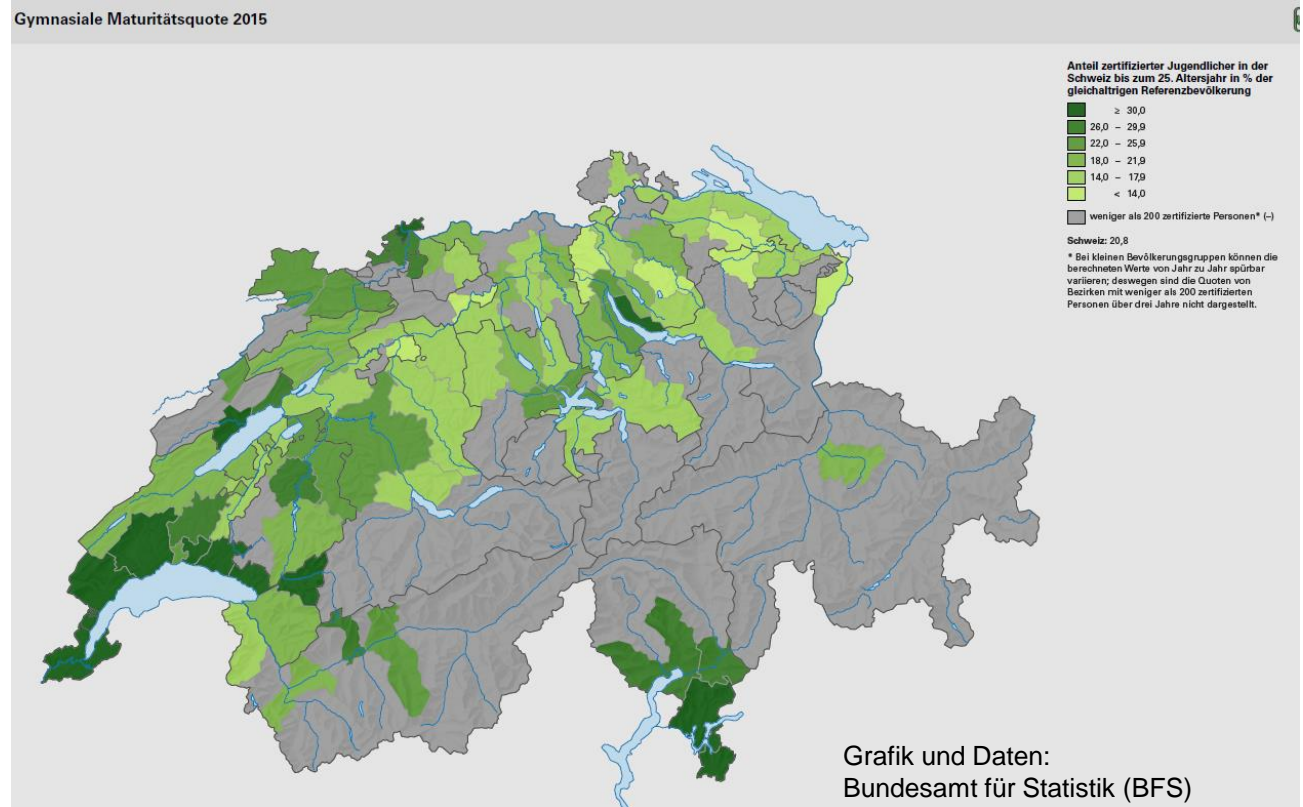
# Entwicklung Gymnasialquote

## Übertritte ins Gymnasium nach der Volksschule (%)



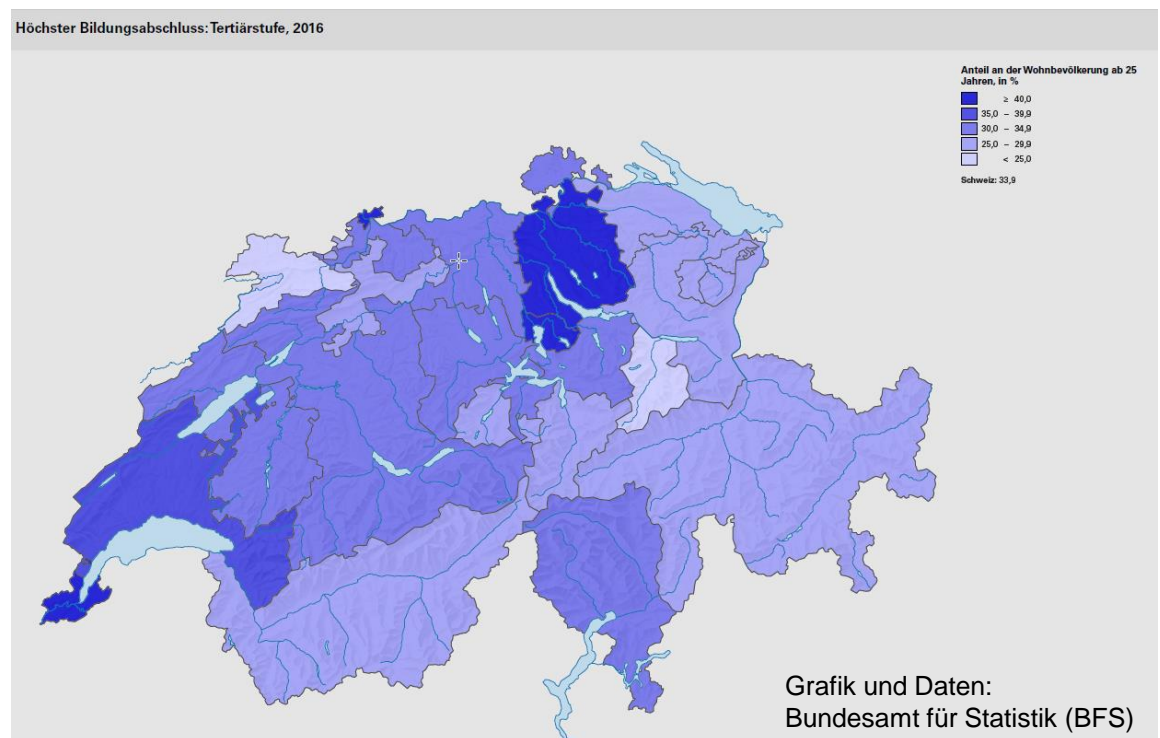
## Nicht nur Basel-Stadt hat eine hohe Gymnasialquote

Mit 34.3 % ist gymnasiale Maturitätsquote im Bezirk Meilen (ZH) beispielsweise höher als in Basel-Stadt (31.4 %).



## Kanton Basel-Stadt ist akademisch geprägt und hat einen hohen Bedarf an gut ausgebildeten Fachleuten

43.9% der Personen über 25 Jahre haben im Kanton Basel-Stadt einen Abschluss der Tertiärstufe – der zweithöchste Anteil in der Schweiz (nach ZG)!



# Übersicht

Übertritte in...	2010/11	2011/12	2012/13	2013/14	2014/15	2015/16	2016/17	2017/2018
Gymnasium	39.5%	40.8%	37.8%	38.3%	38.1%	35.3%	36.3%	<b>45.0%</b>
andere weiterführende Schule (FMS)	7.8%	6.9%	5.8%	7.3%	6.4%	8.8%	8.2%	<b>9.0%</b>
Brückenangebot / 12. Schuljahr	30.0%	31.9%	30.3%	28.8%	27.7%	31.4%	32.0%	?
Berufliche Grundbildung (inkl. WMS/IMS)	16.2%	14.0%	17.9%	18.5%	19.1%	17.2%	14.7%	<b>? (&lt;14%)</b>
Andere Lösungen	5.8%	6.1%	7.6%	6.4%	8.4%	6.0%	8.0%	?
Zur Zeit keine Lösung in Sicht	0.7%	0.4%	0.5%	0.7%	0.4%	1.4%	1.0%	?

Lehrstellen BS mit Lehrbeginn August (Stand jeweils 30. April)	2010/11	2011/12	2012/13	2013/14	2014/15	2015/16	2016/17	2017/2018
erfasste Lehrstellen				1705	1622	1634	1672	1550
abgeschlossene Lehrverträge (EFZ und EBA)				1244	1116	1168	1194	<b>1085</b>
davon Lernende aus BS (%-Anteil)				--	--	428 (37%)	421 (35%)	<b>392 (36%)</b>
offene Lehrstellen (EFZ und EBA)				461	506	466	478	<b>465</b>

## Volksschule

Dieter Baur

- 1. Zeugnis in der 6. PS-Klasse muss mit 2. Zeugnis bestätigt werden
- Klassennotendurchschnitt E- und P-Niveau Sekundarschule zw. 4.0 und 5.0
- Berufliche Orientierung (Schnuppertage, Bewerbungstraining) wird verstärkt

## Mittelschulen und Berufsbildung

Ueli Maier

- Qualitätsansprüche an Gymnasium und FMS hochhalten
- Berufsbildung als Alternative und Chance
- Dialog zwischen Volksschule und Sekundarstufe II



Kanton Basel-Stadt

# Übertritte nach der Volksschule

**Fragen und Einzelinterviews**

16. Mai 2018 / Erziehungsdepartement Basel-Stadt